

BOSTON

Daybed | *Daybed*

Ref/ 00.24166.00.00



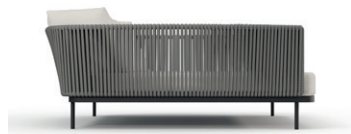
 Medidas | *Measures* 160 x 160 x 66 cm


Alto asiento | *high seat* 35 cm

Alto brazo | *high arm* 66 cm


 Peso | *weight* 23.45 kg

 Volumen | *volume* 1.14 m3



 Carbon
Aluminum

 Light Grey FRD 16x5

 AG Fabrics - 100%
mass dyed Acrylic

MATERIALES | *MATERIALS*

Estructura de aluminio con recubrimiento en polvo formando una película que protege eficazmente la superficie del aluminio contra la corrosión. Cuerda 100% polipropileno de alta tenacidad, de gran resistencia y apta para uso exterior por su alta resistencia a los rayos UV y al moho.

Tela acrílica teñida 100% Solution Yeed. Este tejido de alto rendimiento está especialmente diseñado para soportar las condiciones exteriores más duras, lo que le permite resistir el desvanecimiento y los daños por rayos UV.

Powder-coated aluminum frame forming a film that effectively protects the aluminum surface against corrosion. 100% high-tenacity polypropylene rope, highly resistant and suitable for outdoor use due to its high resistance to UV rays and mold.

100% Solution Yeed dyed acrylic fabric. This high-performance fabric is specially designed to withstand the harshest outdoor conditions, allowing it to resist fading and UV damage.

MANTENIMIENTO | *MAINTENANCE*

Se recomienda una limpieza periódica de las mismas, como se indica en las instrucciones de limpieza, para una óptima conservación de los materiales que componen el producto y evitar la acumulación de suciedad e impurezas sobre éstos. Limpiar con agua y jabón neutro con un trapo suave. No utilizar productos de limpieza que contengan disolventes ni blanqueantes (lejía). No utilizar estropajos ni cepillos de metal.

La periodicidad para la realización de controles y limpieza de las colchonetas, dependerá de su utilización y del grado de exposición a los agentes atmosféricos.

We recommend cleaning them regularly, as indicated in the cleaning instructions, to ensure optimal preservation of the materials that make up the product and to prevent the accumulation of dirt and impurities on them. Clean with water and mild soap using a soft cloth. Do not use cleaning products that contain solvents or bleach. Do not use scouring pads or metal brushes.

The frequency of checks and cleaning of the mats will depend on their use and the degree of exposure to atmospheric agents.